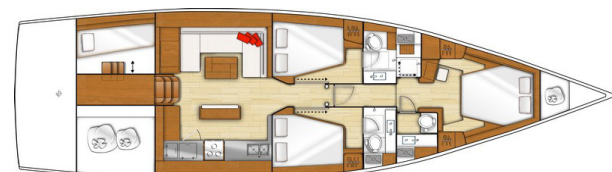




Bimini rigide



3 cabines - 3 salles d'eau



3 cabines - 3 salles d'eau - 1 Cabine d'appoint (option)

## CARACTÉRISTIQUES GÉNÉRALES

• Longueur hors tout :		
- avec delphinrière	17,78 m	58'4"
- sans delphinrière	17,31 m	56'9"
• Longueur coque	16,80 m	55'1"
• Longueur flottaison	15,93 m	52'3"
• Largeur coque	4,97 m	16'4"
• Tirant d'eau long	2,40 m	7'10"
• Poids du lest long	4 900 kg	10,803 lbs
• Tirant d'eau court	1,85 m	6'1"
• Poids du lest court	5 500 kg	12,125 lbs
• Tirant d'air	23,91 m	78'5"
• Déplacement lège CE	17 910 kg	39,474 lbs
• Capacité carburant (standard)	415 L	110 US Gal
• Capacité carburant (Option)	415 L	110 US Gal
• Capacité eau douce (standard)	640 L	169 US Gal
• Capacité eau douce (Option)	330 L	87 US Gal
• Puissance moteur	80 CV	80 HP
	110 CV	110 HP

## ARCHITECTES / DESIGNERS

- Architecte Naval : Berret Racoupeau Yacht Design
- Architecture intérieure : Nauta Design

## ATTESTATION CE

- Catégorie A - 10 personnes
- Catégorie B - 11 personnes
- Catégorie C - 16 personnes

## SURFACE ET PLAN DE VOILURE

• Grand-voile	72 m <sup>2</sup>	775 sq/ft
• Grand-voile enrouleur	69 m <sup>2</sup>	743 sq/ft
• Génois (105 %)	73 m <sup>2</sup>	785 sq/ft
• Spi asymétrique	200 m <sup>2</sup>	2,152 sq/ft
• Code 0	115 m <sup>2</sup>	1,238 sq/ft
• Foc autovireur	59 m <sup>2</sup>	635 sq/ft
• Trinquette	34 m <sup>2</sup>	366 sq/ft
• I	20,97 m	68'10"
• J	7,31 m	24'
• P	20,2 m	66'3"
• E	6,35 m	20'10"

## ÉQUIPEMENT STANDARD

### CONSTRUCTION

- Conception faite selon les exigences des Directives Européennes et selon la certification CE
- Coque de conception monolithique en polyester
- Contre moule structurel monolithique collé et stratifié à la coque
- Pont en sandwich fibre de verre et balsa, revêtu d'antidérapant type "pointe de diamant"
- Liaison coque pont vissée, collée et ceinturée par 1 liston en bois massif, vissé
- Quille en fonte fixée / collée avec boulons et contreplaqué inox
- Double safrans suspendus avec mèche en inox
- Coque de couleur blanche - Décoration de coque Gris Metallic

### ÉQUIPEMENT DE PONT

#### GRÉEMENT

- Mât classique SELDEN 9/10e aluminium anodisé posé sur le pont, 2 étages de barres de flèches poussantes - Coulissexaux à rouleaux MDS
- Bôme en aluminium anodisé
- Gréement dormant en inox monotoron
- Pataras patte d'oie
- Hale bas de bôme rigide avec palan
- Enrouleur de génois avec tambour sur le pont
- 2 Poulies "STANDUP" d'écoute de grand voile sur arceau fixe composite
- 2 Rails d'écoute de génois avec chariots avale-tout réglables par piston - 2 Poulies de renvoi d'écoutes de génois
- Manœuvres ramenées au cockpit (sauf balancine de bôme)
- Gréement courant complet : Drisse de grand voile, drisse de génois avec bloqueur au mât et taquet, Balancine de bôme avec taquet au mât, Bordure et écoute de grand voile, 2 Écoutes de génois 2 bosses de ris rapides, 1 ris manuel
- 12 Bloqueurs de drisses, et autres manœuvres
- 2 boîtes à bouts

#### WINCHES

- 2 Winches d'écoute de génois self tailing (H60.2 STC)
- 2 Winches de manœuvre self tailing (H46.2 STC à tribord, H50.2 STC à bâbord)
- 2 Manivelles de winches SpeedGrip
- 2 Boîtes à manivelles de winches

#### VOILES

- Génois à enrouleur Dacron double plis avec bande de protection UV
- Grand-voile siglée - Full batten Dacron double plis
- Lazy Jack et Lazy Bag couleur Natural

#### AMARRAGE - MOUILLAGE

- Puits à chaîne autovideur
- Ferrure d'étrave inox 2 daviers - Sous barbe inox
- Guindeau électrique vertical 12 V - 1500 W - Télécommande
- 8 Taquets d'amarrage aluminium - Protections de livet en inox

#### SOUTE À VOILES

- Accès par panneau de pont
- Échelle inox
- Panneau ouvrant d'accès au puits à chaîne

### PROTECTIONS HUMAINES

- 1 Balcon avant inox ouvert
- 2 Balcons arrière inox fixes
- 1 Support bouée couronne
- 1 Support moteur hors-bord
- 1 Porte pavillon
- Filières doubles et chandeliers inox - Ouvertures de coupée à bâbord et à tribord
- 2 Mains courantes inox sur le pont
- 2 Mains courantes inox sur arceau fixe en sortie de cockpit

### COCKPIT

- Fond de cockpit auto-videur, latté bois massif naturel
- 1 Coffre de cockpit bâbord - Accès à la zone technique ou Cabine d'appoint (option)
- 1 Coffre de cockpit tribord - Accès à la zone technique
- Coffre à gaz sous assise tribord de cockpit
- Bancs de cockpit lattés bois massif naturel
- 1 Coffre à bib en fond de cockpit
- 2 Consoles de barres à roues : Barres à roues inox - diamètre 900 mm / 2'11" - Gainage cuir - Main courante inox - support instruments de navigation (instruments en option) - Porte verres - 2 Compas de route sur fût
- 2 Nables de pont d'accès système barre franche
- 1 Barre franche
- Commande moteur et tableau de contrôle à tribord
- Table de cockpit bois massif avec abattant à tribord transformable en bain de soleil
- 1 Arceau fixe composite
- 2 Hauts parleurs étanches sur arceau fixe
- Éclairage de cockpit intégré sous arceau fixe
- 1 Porte de descente en PMMA
- 2 Vitrages arrière de roof fixes
- 1 Douchette eau chaude / eau froide
- 1 Prise de quai

### PLAGE DE BAIN ET TABLEAU ARRIÈRE

- Tableau arrière basculant à ouverture intégrale transformable en plage de bain (3,20 m x 0,80 m / 12'6" x 2'7")
- Ouverture par commande électrique
- Lattage bois massif naturel sur plage de bain
- 1 Échelle de bain escamotable (inox), marches en bois massif, main courante



## AMÉNAGEMENTS

- Menuiserie Alpi Noyer
- Planchers stratifiés Rovere Aleve
- Vaigrages de coque en tissus dans le carré et les cabines (Beige)
- Sellerie tissus dans le carré
- Matelas marins dans les cabines

## DESCENTE

Hauteur sous barrot : 1,99 m / 6'6"

- Descente en bois avec 3 marches en bois moulé
- 2 Mains courantes inox gainées cuir

## CARRÉ BÂBORD

Hauteur sous barrot : 1,98 m / 6'6"

- Banquette de carré en U
- Table de carré en 1 seule partie, plateau en bois vernis et marqueterie, pieds en aluminium.
- 1 Meuble central avec banquette repliable - Rangement - Bar
- Équipets et rangements le long de la coque, Rangements sous banquettes
- 1 Hublot de coque avec rideau
- 1 Vitrage latéral de roof fixe avec store plissé
- 1 Vitrage panoramique fixe sur cockpit + Store
- 1 Panneau de pont flush ouvrant avec store/moustiquaire

## TABLE À CARTES

- Pupitre avec abattant - Vides poches - Rangements - Fargue en bois moulé
- Siège navigateur avec coussin inclinable (15°) pour se caler à la gîte
- Panneau électrique
- Panneau instruments de navigation (sans instrument)
- Radio lecteur CD / MP3 stéréo - 2 Hauts-parleurs
- Panneau coupe batterie + Panneau disjoncteurs

## CUISINE - TRIBORD

Hauteur sous barrot : 1,97 m / 6'6"

- Cuisine en long
- Plan de travail en résine de synthèse Gris
- 1 Évier 2 bacs rectangulaires, en résine de synthèse Gris
- 1 Robinet - mitigeur eau chaude / eau froide
- 1 Réchaud gaz 2 feux, Four inox monté sur cardans
- 1 Réfrigérateur 200 L, Bac à glaçons, à ouverture frontale et par le dessus
- 1 Glacière 100 L, à ouverture par le dessus
- Placards - Tiroirs - équipets aménagés
- 1 Hublot de coque avec rideau
- 1 Vitrage latéral de roof fixe avec store plissé
- 1 Vitrage panoramique fixe sur cockpit + Stores
- 1 Panneau de pont flush ouvrant avec store/moustiquaire

## CABINE AVANT

Hauteur sous barrot : 1,94 m / 6'4"

- Lit double central (2,03 m x 1,21 m - 1,70 m / 6'8" x 4' - 5'7") - Sommier à lattes
- Dressing, Placard, Meuble à chaussures
- Coiffeuse dessus gris avec assise amovible
- Miroirs
- 2 Hublots de coque avec rideau
- 2 Panneaux de pont ouvrants avec store/moustiquaires

## SALLE D'EAU AVANT

### Douche séparée. À bâbord

Hauteur sous barrot : 1,93 m / 6'4"

- Accès privatif par porte vitrée
- Miroir - Placard
- Douche - mitigeur eau chaude / eau froide
- 1 Panneau de pont flush ouvrant avec store/moustiquaire

### WC séparé. À tribord

Hauteur sous barrot : 1,94 m / 6'4"

- WC marin manuel + Réserve rigide (80 L / 21 US Gal)
- Lavabo - Plan de travail en résine de synthèse - mitigeur eau chaude / eau froide
- Miroir
- Accessoires de toilette
- Placard - Équipet
- 1 Panneau de pont flush ouvrant avec store/moustiquaire

## CABINES - BÂBORD ET TRIBORD

Hauteur sous barrot : 1,97 m / 6'6"

2 Cabines comprenant chacune :

- Accès par porte coulissante
- Lit double (2,00 m x 1,00 m - 1,56 m / 6'7" x 3'3" - 5'1") - Sommier à lattes
- Penderie - Équipets - Tiroirs
- Miroir
- 1 Hublot de coque avec rideau
- 1 Panneau de pont ouvrant avec store moustiquaire

## SALLES D'EAU - BÂBORD ET TRIBORD

Hauteur sous barrot : 1,94 m / 6'4"

2 Salles d'eau comprenant chacune :

- Accès privatif par la cabine
- Douche séparée moulée, mitigeur eau chaude / eau froide
- WC marin manuel + Réserve rigide (80 L / 21 US Gal)
- Lavabo - Plan de travail en résine de synthèse - mitigeur eau chaude / eau froide
- Miroir
- Accessoires de toilette
- Placard et équipet
- 1 Panneau de pont ouvrant avec store moustiquaire

## CABINE D'APPOINT (OPTION) - À la place de la soute à voiles (Bâbord)

Hauteur sous barrot : 1,18 m / 3'10"

Accès par le coffre de cockpit

- Échelle coulissante en bois
- Matelas marin
- 1 Hublot ouvrant
- 1 Panneau ouvrant

## MOTORISATION

- Moteur Yanmar Diesel :
  - 80 CV / 80 HP Common Rail, Sail Drive (standard)
  - 80 CV / 80 HP Common Rail, Dock & Go (Option)
  - 110 CV/110 HP Ligne d'arbre, Common Rail (Option)
- Commande moteur - Démarrage - Tableau de contrôle dans le cockpit
- Compartiment moteur : Mousse d'isolation - Ventilation : 1 prise d'air et 1 sortie d'air forcée
- 1 Alternateur 12 V / 125 Ah
- 1 Réservoir G.O. roto-moulé (415 L / 110 US Gal dans le carré) - Jauge électronique - Alarme niveau bas - 1 Nable de remplissage
- Filtres : Eau de mer - Gasoil - Décanteur
- Hélice tripale fixe
- Accès moteur par la descente et le local technique (ouverture avec vérin à gaz)

## ÉLECTRICITÉ

- Circuit 12 V - Circuit 220 V
- 2 Batteries de servitude (2x140 Ah) - 1 Batterie moteur (110 Ah)
- 1 Chargeur de batterie 40 Ah - 1 Prise de quai 220V - 1 Répartiteur de charge
- Tableau électrique (12 V / 220 V) (Disjoncteurs - Voltmètre - Jauge à eau - Jauge à carburant - Alarme batteries - Alarme carburant)
- Prises 220 V
- Éclairage intérieur : Plafonniers halogènes, Liseuses
- Éclairage extérieur : 1 Feu de route avant et arrière - 1 Feu moteur / Feu de hune en avant du mât - 1 Feu de mouillage en tête de mât - 1 Feu de pont
- Gains pour passage de câbles d'options

## PLOMBERIE

- 3 Réservoirs eau douce roto-moulés (3 x 200 L / 3 x 53 US Gal) - Carré / Cabines latérales - Nables de remplissage séparés - Sélection des réservoirs par vannes ¼ de tour
- Groupe d'eau électrique sous pression - Vase d'expansion - Filtre de protection du circuit
- Chauffe-eau électrique 40 L / 11 US Gal (Utilisation par le moteur ou par circuit électrique 220 V)
- 1 Réserve rigide eaux noires 80 L / 21 US Gal pour chaque WC
- Pompes électriques vidange de douche
- 2 Pompes de cale électriques - 1 Pompe de cale manuelle
- 1 Pompe électrique vidange glacière

## GAZ

- Boîte à bouteille(s) de gaz dans le cockpit (1 ou 2 bouteilles, selon modèle)
- Détendeur et robinet de sécurité

## FINITIONS

	ESSENTIAL	EXCLUSIVE
• Delphinrière avec mouillage intégré et sous barbe	■	■
• Cuisine de cockpit sous assises barreur (Évier - Plancha gaz)	■	■
• 1 Winch électrique de manoeuvre bâbord (H50.2 STECH)	■	■
• Cadène étai trinquette largable	■	■
• Fargue inox pour pare-battages dans coffre de cockpit	■	■
• 4 Hublots ouvrants dans vitrages cuisine et carré	■	■
• HIFI : Fusion + Haut-parleurs intérieurs & Hauts parleurs extérieurs étanches	■	■
• Cuisine : Conservateur 12 V dans glacière à ouverture par le dessus 100 L (Froid négatif)	■	■
• Convertisseur 12/230V 2 kVA	■	■
• 2 Prises USB à la table à cartes pour rechargement des appareils mobiles	■	■
• 2 Batteries de servitude (2 x 140A, 12V) + Chargeur de batteries 40 Ampères supplémentaires	■	■
• Batteries AGM	■	■
• Rangement(s) sous plancher	■	■
• Éclairage intérieur LED	■	■
• Pompe de lavage de pont		■
• Rangements textiles aux 2 consoles de barre		■
• Upgrade - Enceintes Bose dans le carré		■
• Cuisine : Réchaud four grill inox 3 feux "Luxe"		■
• 3 WC électriques		■
• LED : Éclairage extérieur (sauf projecteur de pont)		■
• Éclairage intérieur LED (Indirect)		■

## PACKS

### PACK ELECTRONIC B&G

#### Pack A

- Consoles de barre bâbord et tribord :
  - 1 Afficheur Triton 2 B&G (Loch, Speedo, Sondeur, Girouette anémomètre)
  - 1 Écran tactile multifonctions B&G Zeus 9" wide wireless (GPS, Traceur, Lecteur de cartes - Cartographie Navionics Silver incluse)
- Interface PC

#### Pack B

- Écran tactile multifonctions B&G Zeus 12" wide wireless, Table à cartes

#### Pack Pilote

- Pilote automatique NAC3 (Gyrocompas inclus), Commande au poste de barre
- Commande pilote sans fil WR10

## VERSION

	DOCK & GO
• Motorisation : YANMAR - Common Rail - Diesel	■
• Embase Sail Drive pivotante	■
• Joystick	■
• Calculateur (VMU)	■
• Propulseur d'étrave	■
• Pilote automatique	■

## AUTRES OPTIONS

### ÉLECTRONIQUE DE NAVIGATION : B&G

- Radar 4G
- AIS 500 (Émetteur / Récepteur)
- Cockpit bâbord : VHF B&G H50, fonction récepteur AIS + Combiné H50 cockpit
- Table à cartes : VHF fixe B&G V90, fonction récepteur AIS
- Sonde Forward Scan (Vision sous-marine avant)

### GRÉEMENT - VOILE

- Mât enrouleur anodisé avec génois et Grand Voile Mylar Taffetas
- Bôme enrouleur
- Bôme canoë laquée gris
- Gréement de spi asymétrique + Gréement de code 0
- Gréement Foc autovireur
- Voiles Hydranet pour mât classique (en remplacement du standard)
- Foc autovireur Hydranet (en remplacement du génois)
- Trinquette auto-vireuse Hydranet sur enrouleur manuel + Étai fixe
- Code 0 laminé Mylar Taffetas sur emmagasineur
- Spi asymétrique
- Cadène étai trinquette largable
- Pataras hydraulique\*
- Réglage au cockpit des chariots de génois
- Drisses à pavillon

\* *sauf sur mât enrouleur*

### WINCHES

- Winches d'écoute de génois électriques H60.2STCEH
- Winch électrique manoeuvre tribord H46.2STCEH
- Winch rewind de manoeuvre

### COQUE - PONT - COCKPIT

- Coque gris bleu - Décoration de coque blanc nacré
- Coque gris perle - Décoration de coque noir mat
- Peinture de coque métallisée
- Passavants lattés bois massif
- Table de cockpit tribord en bois, sur pied électrique
- Table de cockpit bâbord en bois, plateau et assise escamotables + Housse de protection, Cadet Grey
- Housses de barre à roue et console PVC blanc
- Bimini rigide avec toile escamotable Cadet Grey
- Bimini Luxe, Cadet Grey
- Fermeture intégrale de cockpit Luxe, Cadet Grey
- Capote Luxe, Cadet Grey
- Pack housses Luxe (Table + Consoles de barre), Cadet Grey
- Sellerie extérieure Natte Stone (+ dossiers et assises barreur)
- Sellerie extérieure grand confort, Gallet
- Propulseur d'étrave
- Hélice 3 pales repliables
- Arceau - Bossoirs porte instruments
- Arceau - Bossoirs avec panneaux solaires + Éolienne
- Barres à roue composite blanches ou noires
- Amarres, Mouillage, Défenses
- Commande de guindeau au cockpit avec compteur de chaîne
- Prise d'eau douce de quai
- Pompe de lavage de pont
- Projecteur sous-marin
- Girouette Windex
- Porte de descente motorisée, escamotable en fond de cockpit + 2 Télécommandes

## ÉQUIPEMENT INTÉRIEUR

- Boiseries intérieures : Alpi chêne clair mat
- Sellerie : Cuir, Ultraleather, Tissus
- Moquette intégrale Ivoire ou Oasis Taupe
- Capitonnage carré / cabines : Meteor ou Taupe
- Portes laquées Ivoire (Carré - Cuisine)
- Table de carré Luxe repliable/montée/descente sur pied électrique
- TV LED 22" escamotable + Lecteur DVD et MP3 dans cabine propriétaire
- TV LED 32" escamotable + Lecteur Fusion (Bluetooth, USB, DVD, MP3) dans le carré
- Couchette double dans carré
- Cuisine tout électrique
- Four micro ondes 220 V
- Lave-vaisselle 220 V - 6 personnes
- Hotte aspirante
- Pompe à pied eau de mer / eau douce
- Purificateur d'eau douce
- Ice Maker 220V
- Lave-linge séchant 220 V
- Coffre-fort
- Stores latéraux de carré électriques
- Store amovible porte d'entrée
- Tablette de dessert amovible
- Réservoir d'eau supplémentaire (330 Litres / 87 US Gal)
- Réservoir gasoil supplémentaire (415 L / 110 US Gal dans le carré)
- Générateur puissance 7 kVA 220 V / 50 Hz
- Dessalinisateur 60 L/h / 16 US Gal/hour 12/220V
- Chauffage à circulation d'eau
- Climatisation à eau glacée

## AUTRES VERSIONS D'AMÉNAGEMENTS DISPONIBLES

### CABINE D'APPOINT

Arrière bâbord

- Accès par le coffre de cockpit - Ouverture assistée par vérin à gaz
- 1 Couchage simple
- 1 Hublot ouvrant
- 1 plexi rabattable sur le flanc de cockpit